

Dissemination progetto TRACING

- **IDE, INDUSTRY DIGITAL EVOLUTION** presso Torre Cintola Greenblu Resort

Il progetto è stato presentato all'IDE, INDUSTRY DIGITAL EVOLUTION, conferenza dedicata all'evoluzione digitale dell'industria, che si è svolta presso Torre Cintola Greenblu Resort, Capitolo, Monopoli (BA), dal 03-05 Settembre 2025.



Figura 1: Foto evento IDE 1/2



Figura 2: Foto evento IDE 2/2

- **European Innovation Council – Ponti di Innovazione presso Sala Conferenze del College Isufi**

Il progetto è stato presentato durante l'evento European Innovation Council – Ponti di Innovazione, un'iniziativa dedicata alle politiche europee per l'innovazione e lo sviluppo territoriale, ospitata presso la Sala Conferenze del College Isufi nel Campus Ecotekne dell'Università del Salento, il 12 Settembre 2025.

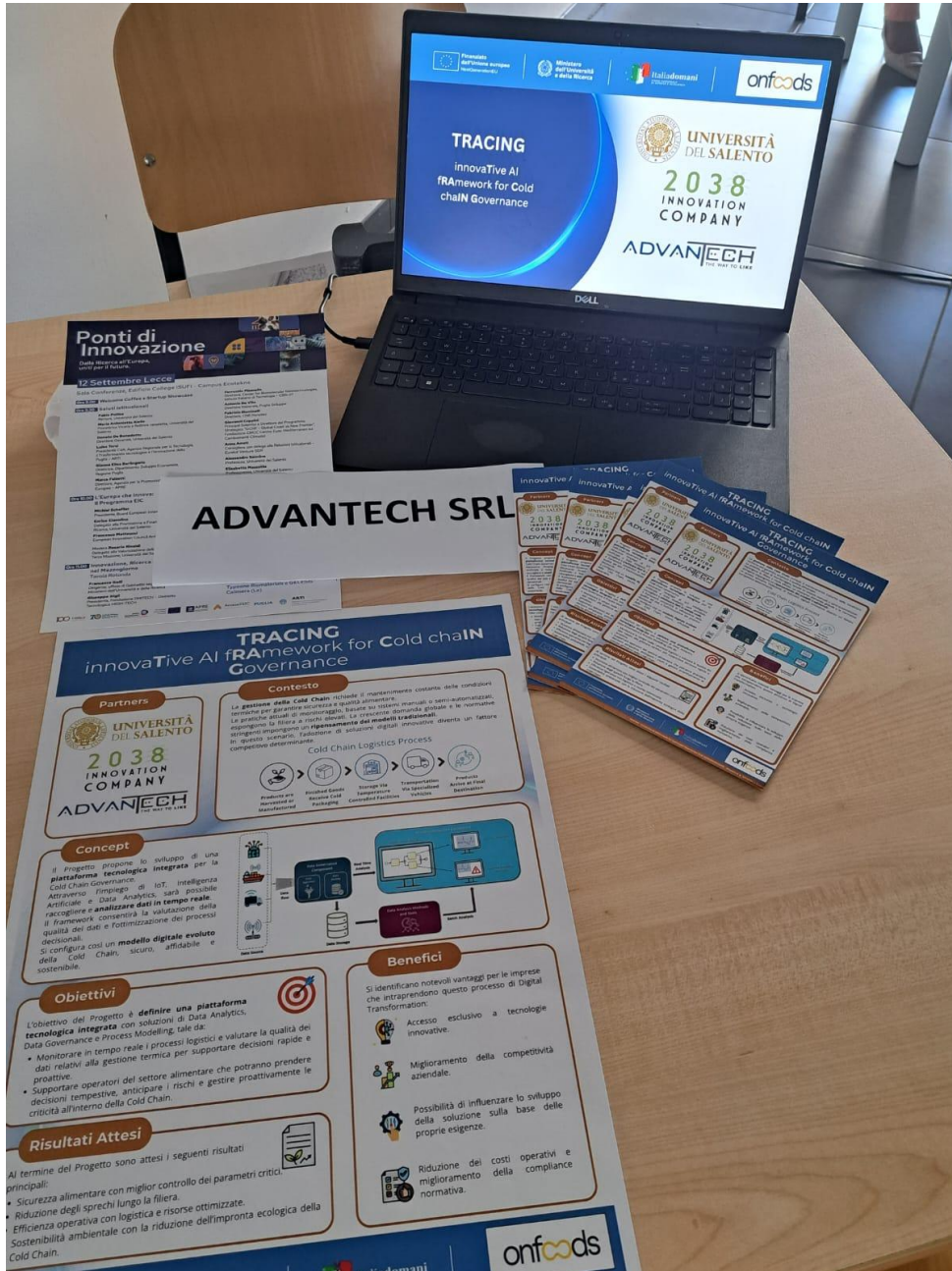


Figura 3: Foto evento European Innovation Council – Ponti di Innovazione

- **Seminario Talk about "Dole" - Dipartimento di Scienze dell'Economia dell'Università del Salento**

Il progetto è stato presentato durante il Seminario Talk about "Dole", che si è svolto mercoledì 26 novembre presso il Dipartimento di Scienze dell'Economia dell'Università del Salento, in aula E11, a Ecotekne, in Via per Monteroni, Lecce.

Gli interventi sono stati tenuti da Curti Giusto, Manager Director di DOLE, e Benedetta Fatano, Business Development Manager di Interfrutta. Di seguito è riportata la locandina dell'evento oltre ad alcune delle slide presentate nel corso della sessione e alcune delle foto scattate durante l'evento.

09:00-11:00
26 Novembre 2025

Aula E11
Complesso Ecotekne
Via per Monteroni
Lecce

Con l'intervento di:

GIUSTO CURTI
Direttore Generale DOLE Italia

BENEDETTA FATANO
InterFrutta

FEDERICA CAVALLO
Tutor SIM Premio Marketing

AMEDEO MAIZZA
*Management dell'Impresa Digitale (mod. I),
CdS L18, Management Digitale*

PAOLA SCORRANO
*Produzione e Logistica,
CdS LM77, Management Aziendale*

ANTONIO IAZZI
*Modelli di e-business,
CdS L18, Management Digitale*

Tutti gli studenti interessati sono invitati a partecipare.
Per ulteriori info sul Premio Marketing SIM, scrivere a: federica.cavallo@unisalento.it.

Figura 4: Locandina evento Talk about "Dole"

Talk about Dole

Le sinergie con Interfrutta



26 novembre 2025



Figura 5: Slide Seminario Talk about "Dole" 1/2

Focus su Interfrutta La maturazione delle banane

Prospettive per il futuro

TRACING usa IoT, Edge Computing e IA per monitorare e ottimizzare la Cold Chain, riducendo sprechi e rischi.

Il sistema rileva anomalie in tempo reale e supporta decisioni operative basate sui dati.

Il progetto coinvolge Università del Salento, Advantech e 2038 Innovation Company.

Fa parte del partenariato ONFOODS del PNRR per filiere più sicure e sostenibili.

The slide titled "TRACING innovaTive AI framework for Cold chain Governance" is divided into several sections:

- Partners:** Università del Salento, 2038 INNOVATION COMPANY, ADVANTECH, INTERFRUTTA, and FALIANO.
- Caso Studio:** A case study about banana ripening, mentioning "Adatta operatori afferenzati" and "Adatta come Case Study per la maturazione delle banane della Cold Chain".
- Concetto:** A diagram showing a flow from "IoT" to "Data" to "AI" to "Decision".
- Obiettivi:** "L'obiettivo del Progetto è definire una piattaforma digitale integrata con soluzioni di Edge Analytics e Process Mining, IoT ed AI".
- Risultati Attesi:** "Aumentare del 10% la sicurezza e ridurre i costi operativi".
- Benefici:** "Si ottengono notevoli vantaggi per le imprese".

Figura 6: Slide Seminario Talk about "Dole" 2/2



Figura 7: Foto Seminario Talk about "Dole" 1/3

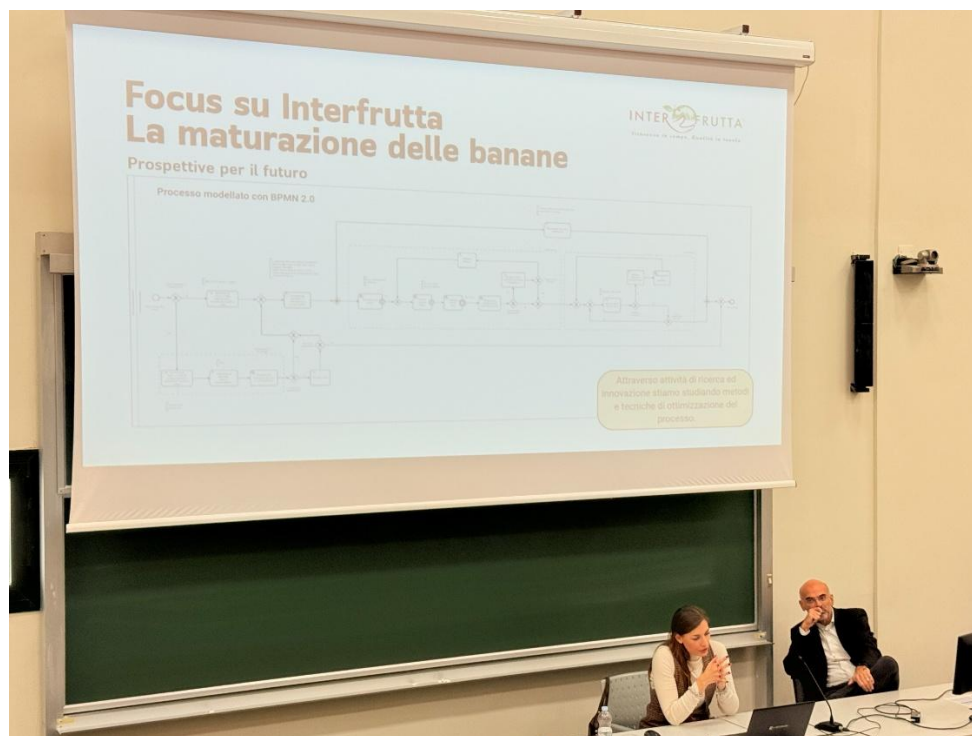


Figura 8: Foto Seminario Talk about "Dole" 2/3



Figura 9: Foto Seminario Talk about "Dole" 3/3